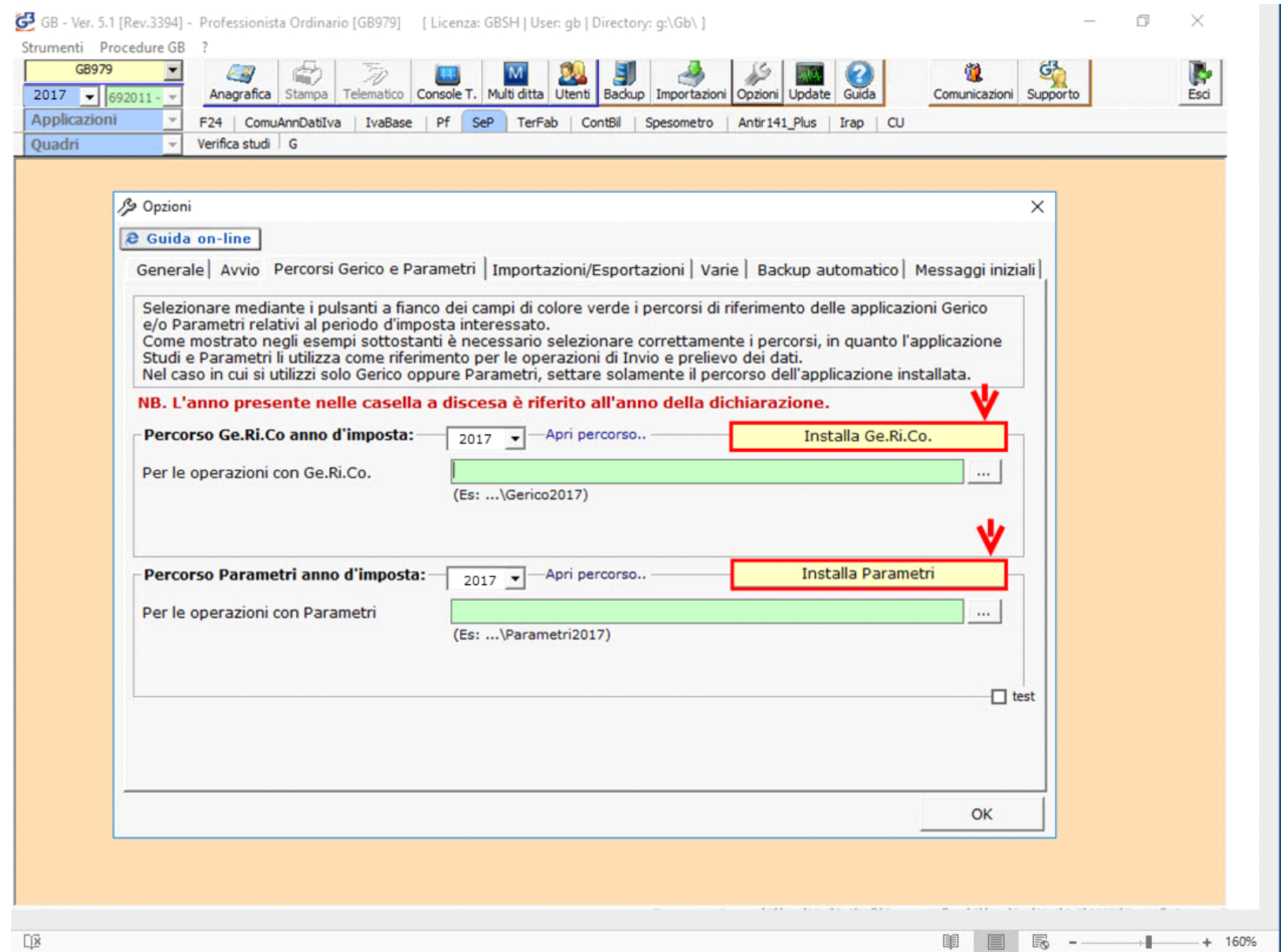


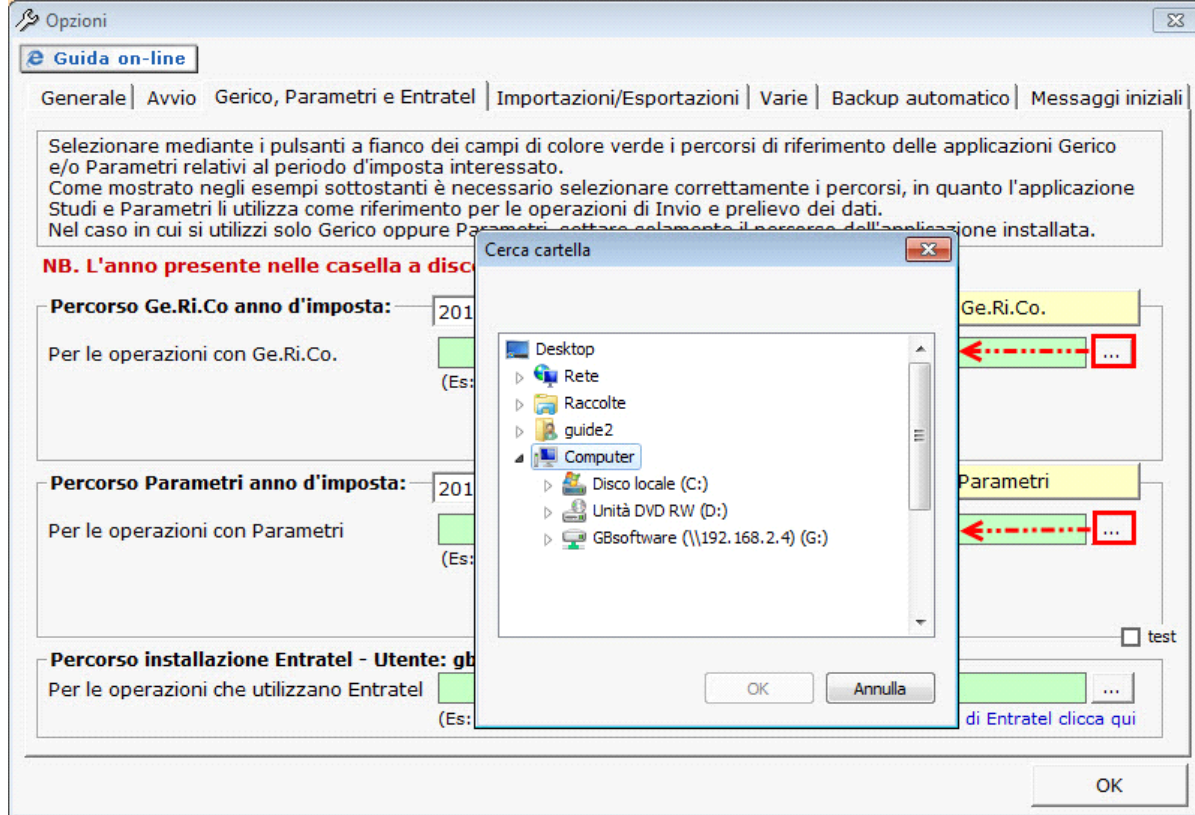
2 - Installazione Ge.Ri.Co. 2018 o Parametri 2018 e settaggio dei percorsi per l'invio dei dati

All'interno del software GB l'installazione di Ge.Ri.Co. o Parametri può essere effettuata in due modalità:

- 1) Cliccando il pulsante **Apri Ge.Ri.Co.** o **Apri Parametri** nella maschera "Verifica studi", è possibile installare Ge.Ri.Co. 2018 o Parametri 2018, qualora non siano stati ancora installati, e di settare in automatico i percorsi.
- 2) I programmi Ge.Ri.Co. 2018 e Parametri 2018 possono essere installati anche dalla maschera che si apre cliccando il pulsante **Opzioni** sulla barra delle applicazioni in alto: posizionandosi nella sezione "Percorsi Ge.Ri.Co e Parametri", cliccare i pulsanti **Installa Ge.Ri.Co.** e **Installa Parametri**. In questo modo i percorsi vengono settati in automatico.



Qualora l'utente abbia invece scaricato dall'Agenzia delle Entrate i programmi Ge.Ri.Co. 2018 o Parametri 2018, nella maschera "Opzioni" è necessario indicare i percorsi di installazione ricercandoli dal pulsante **...**.

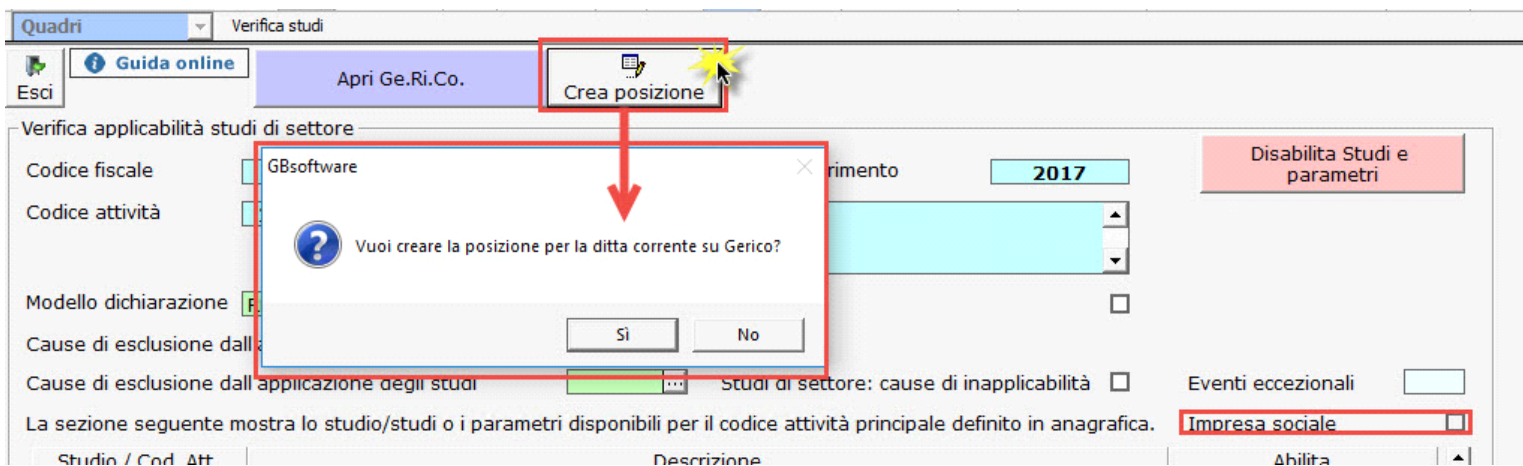


2.1. Creazione della posizione in Gerico 2018 direttamente dal software GB

Il software GB si interfaccia con Ge.Ri.Co. (per l'invio dei dati contabili) per cui la prima operazione da eseguire è quella della creazione della posizione.

È possibile creare la posizione del soggetto all'interno del programma Ge.Ri.Co. 2018 direttamente dalla maschera "Verifica Studi" dell'applicazione Studi e Parametri,

cliccando il pulsante  **Crea posizione**.



Si ricorda che, qualora non sia possibile creare la posizione dal software GB, è necessario crearla direttamente all'interno del programma Ge.Ri.Co. 2018.

N.B. Per chi ha utilizzato Ge.Ri.Co. 2017 l'anno scorso, è possibile importare l'archivio dei dati delle posizioni salvate con riferimento a Redditi 2017 dal programma Ge.Ri.Co. 2017 al programma Ge.Ri.Co. 2018.

I passaggi sono spiegati in "[Indicazioni su come importare i dati da "GE.RI.CO. 2017" a "GE.RI.CO. 2018"](#)".

